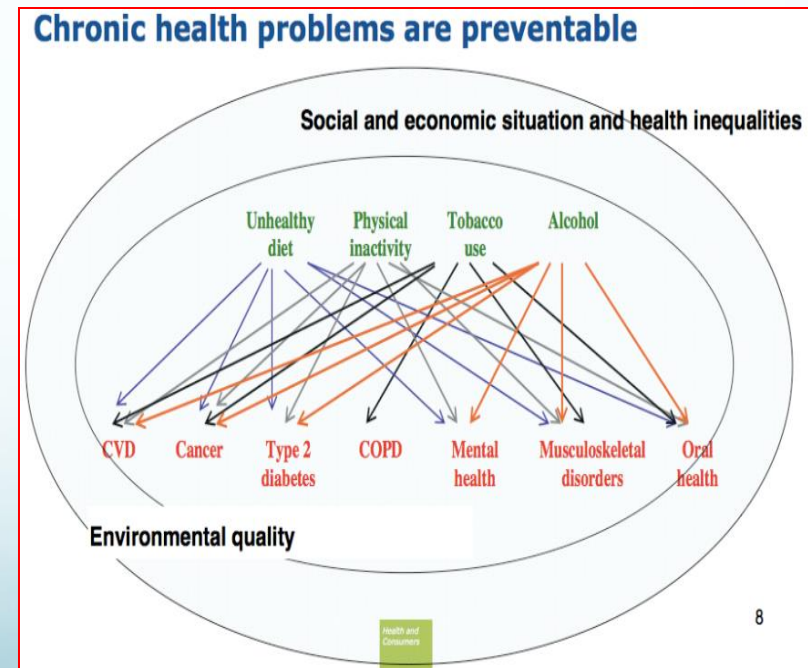


Izziv sladkorne bolezni: projekt IGEA

**Marina Maggini
Nacionalni Inštitut za zdravje,
Rim, Italija**

Izziv – kronične bolezni

- ✓ Kronične bolezni slabšajo kakovost življenja milijonom prebivalcev v Evropi
- ✓ 70% do 80% sredstev za zdravstvo je porabljenih za kronične
- ✓ Ni vzdržnosti
- ✓ Oskrba in zdravljenje kroničnih bolezni sta lahko bolj učinkoviti in uspešnejši
- ✓ Večino kroničnih bolezni je mogoče preprečiti



Odgovor na izzive sveta, ki se ves čas spreminja

Gledano na splošno so danes ljudje bolj zdravi, bogatejši in živijo dlje kot pred 30 leti, vendar:

Se spreminja narava zdravstvenih problemov

Se povečuje breme kroničnih bolezni

Posamezniki imajo kompleksne simptome in mnoge bolezni

Gre za pomemben napredek v zdravju, vendar ta ni enakomerno razporejen med vse posameznike, izražene so velike neenakosti v zdravju

The World Health Report **2008**

Izziv – organizacija oskrbe

Mnogo zdravstvenih sistemov še vedno izhaja iz modela oskrbe akutno bolnega

Kako izgraditi zdravstveni sistem, ki se bolje odziva na potrebe oseb s kompleksnimi, kroničnimi zdravstvenimi problemi (kot je sladkorna bolezen)



Iz fragmentiranosti v integracijo oskrbe

Organizacija zdravstvene oskrbe , ki bo izboljšala kakovost oskrbe za osebe s kroničnimi boleznimi

Osebe v ospredju

Osredotočenost na osebo

Kompleksnost in integracija

Kontinuiteta oskrbe

Določena je vstopna točka v zdravstveni sistem

Trajen odnos

Oskrba bolezni

**USE OF EVIDENCE-BASED DECISION
SUPPORT TOOLS**

Uporaba tistih podpornih orodij, ki temeljijo na dokazih

**MULTIDISCIPLINARY
HEALTH-CARE TEAMS**

Multidisciplinarni zdravstveni timi

**USE OF PATIENT
INFORMATION SYSTEMS**

Uporaba zdravstvenih informacijskih sistemov

**SUPPORT FOR PATIENT
SELF-MANAGEMENT**

Podpora bolnikovi samooskrbi

Obvladovanje kroničnih bolezni in sladkorne bolezni v zdravstvenih strategijah Italije



IGEA Projekt

Nacionalni projekt za oskrbo sladkorne bolezni



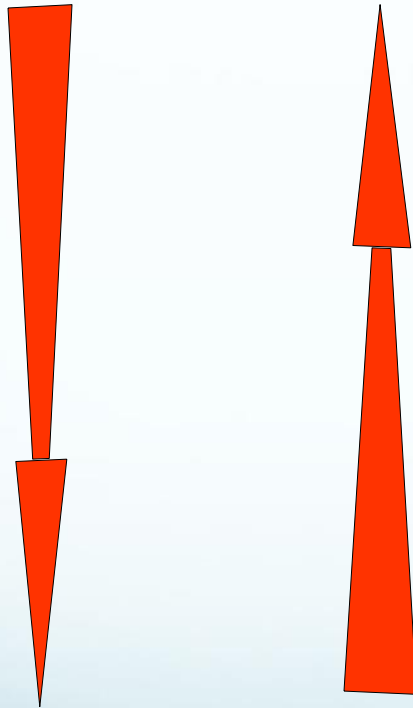
Krovni cilj projekta IGEA je povečati kakovost oskrbe in postaviti osebo v središče organizacije oskrbe skozi razvoj organizacijskega modela, ki:

- ✓ Zagotavlja učinkovito oskrbo za vse osebe s sladkorno boleznijo;
- ✓ Udejanja tiste ukrepe, ki temeljijo na znanstvenih dokazih;
- ✓ Zagotavlja, da je možno meriti tako kakovost oskrbe in izboljševanje izidov zdravljenja;
- ✓ Vzpodbuja partnerstvo med primarnim in sekundarnim nivojem zdravstva v multidisciplinarnih zdravstvenih timih

Strategija



Zasnova pripravljena nacionalno



Lokalna implementacija in prilagoditev

**Ministrstvo za zdravje
Nacionalni inštitut za
zdravje
*Eksperti***

Sodelovanje regij

**Mreža zdravstvenih
strokovnjakov**

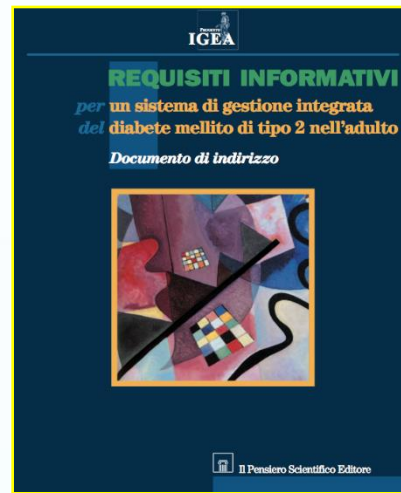
**Regijska
koordinacija**



IGEA Projekt



Priporočila za
izboljšanje oskrbe



Informacijski sistem in
indikatorji



Usposabljanje
zdravstvenih
strokovnjakov



Klinične poti



Priporočila za izboljšanje oskrbe

GRADE metodologija



Organizacija oskrbe

Priporočila za izboljšanje kakovosti oskrbe

Kdo dela kaj

Kdaj (načrtovanje pregledov)

Indikatorji

Nacionalni plan za sladkorno bolezen

Ministrstvo za zdravje in regije sodelujejo, zato da:

- ✓ Izboljšajo **podporo**
- ✓ Optimizirajo **vire**
- ✓ Zmanjšajo **negativni učinek** bolezni
- ✓ Povečajo **učinkovitost in uspešnost** zdravstvene dejavnosti v smislu preventive in podpore
- ✓ Zagotavljajo **enakost** v dostopnosti in zmanjšujejo socialne neenakosti
- ✓ Homogenizirajo **diagnostično-terapevtske procese**
- ✓ Pomikajo sistem k **integrirani oskrbi** bolezni na podlagi priporočil in principov projekta **IGEA**

Hvala za vašo pozornost



IGEA

www.epicentro.iss.it/igea