

Epidemiološko spremljanje umrlih - covid-19

Tedensko poročilo za obdobje 11.10.2021–17.10.2021

Datum objave: 18.10.2021

Za namen epidemiološkega spremljanja umrlih smo vzpostavili štiri kazalnike:

1. število potrjenih primerov SARS-CoV-2 v času med vsemi prebivalci in oskrbovanci¹;
2. število umrlih, pri katerih je bila okužba s SARS-CoV-2 potrjena v 28 dneh pred smrtjo, glede na datum smrti med vsemi prebivalci in oskrbovanci;
3. število umrlih, pri katerih je bila okužba s SARS-CoV-2 potrjena v 28 dneh pred smrtjo na 100.000 prebivalcev po statističnih regijah in po starostnih skupinah;
4. presežna umrljivost v Sloveniji zaradi katerega koli vzroka po metodologiji EuroMOMO².

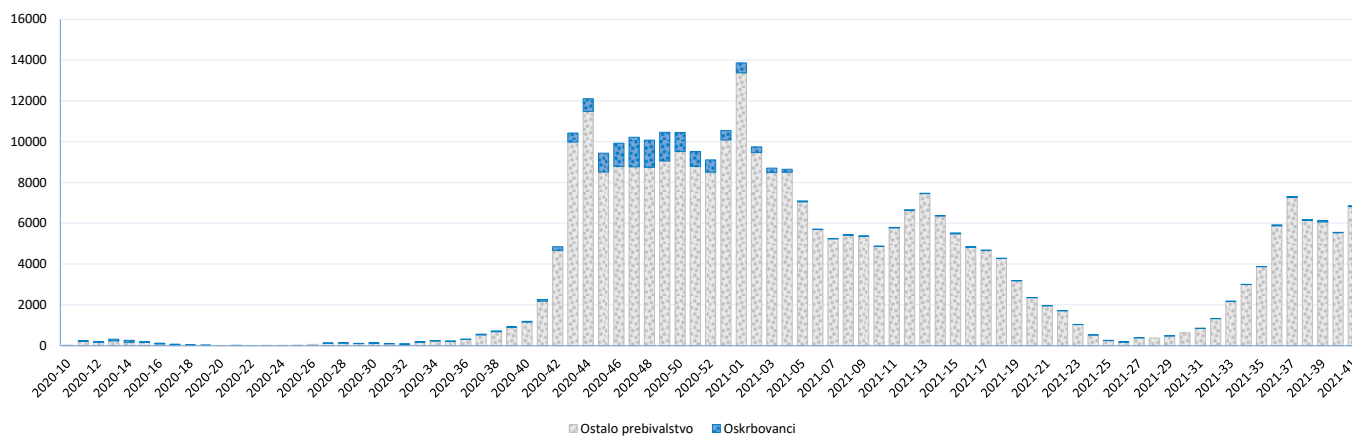
ŠTEVILO POTRJENIH PRIMEROV SARS-CoV-2			
do vključno 17. 10. 2021		v tednu 11.10.2021–17.10.2021	
VSI	OSKRBOVANCİ	VSI	OSKRBOVANCİ
308.501	12.526	6.852	24

ŠTEVILO UMRLIH, PRI KATERIH JE BILA OKUŽBA S SARS-CoV-2 POTRJENA V 28 DNEH PRED SMRTJO			
do vključno 17. 10. 2021		v tednu 11.10.2021–17.10.2021	
VSI	OSKRBOVANCİ	VSI	OSKRBOVANCİ
4992	2136	7	1

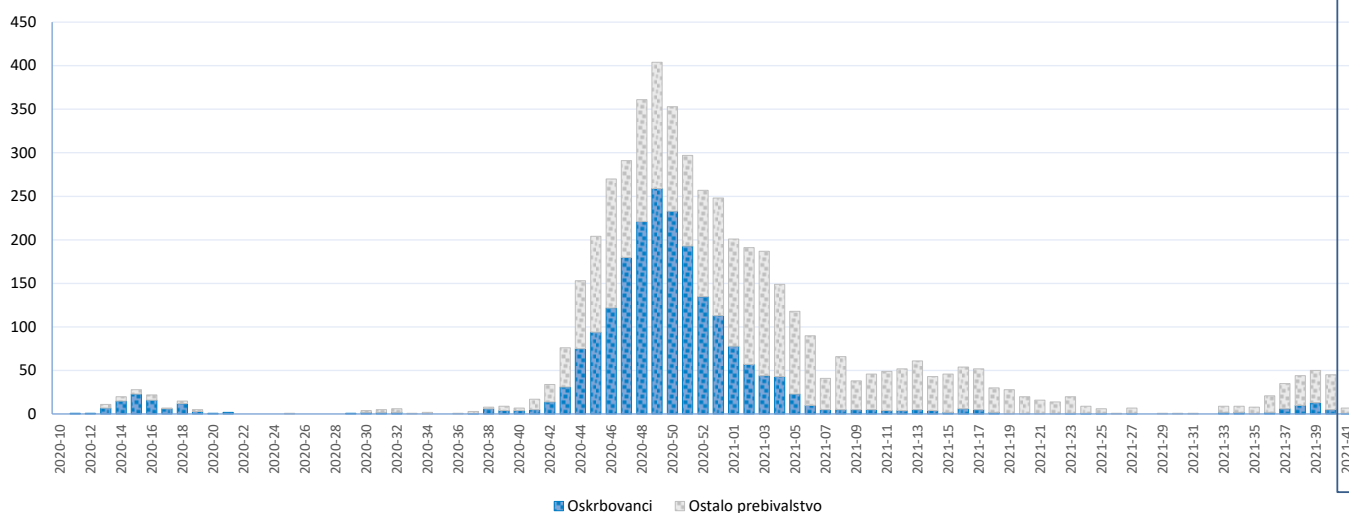
¹ Med oskrbovance uvrščamo oskrbovance domov za starejše občane in oskrbovance posebnih socialnovarstvenih zavodov.

² Vir metodoloških pojasnil in grafičnega prikaza: <https://www.euromomo.eu/> (dostopno 18.10.2021)

Tedensko število potrjenih primerov SARS-CoV-2 med vsemi prebivalci in oskrbovanci, 02.03.2020–17.10.2021, Slovenija

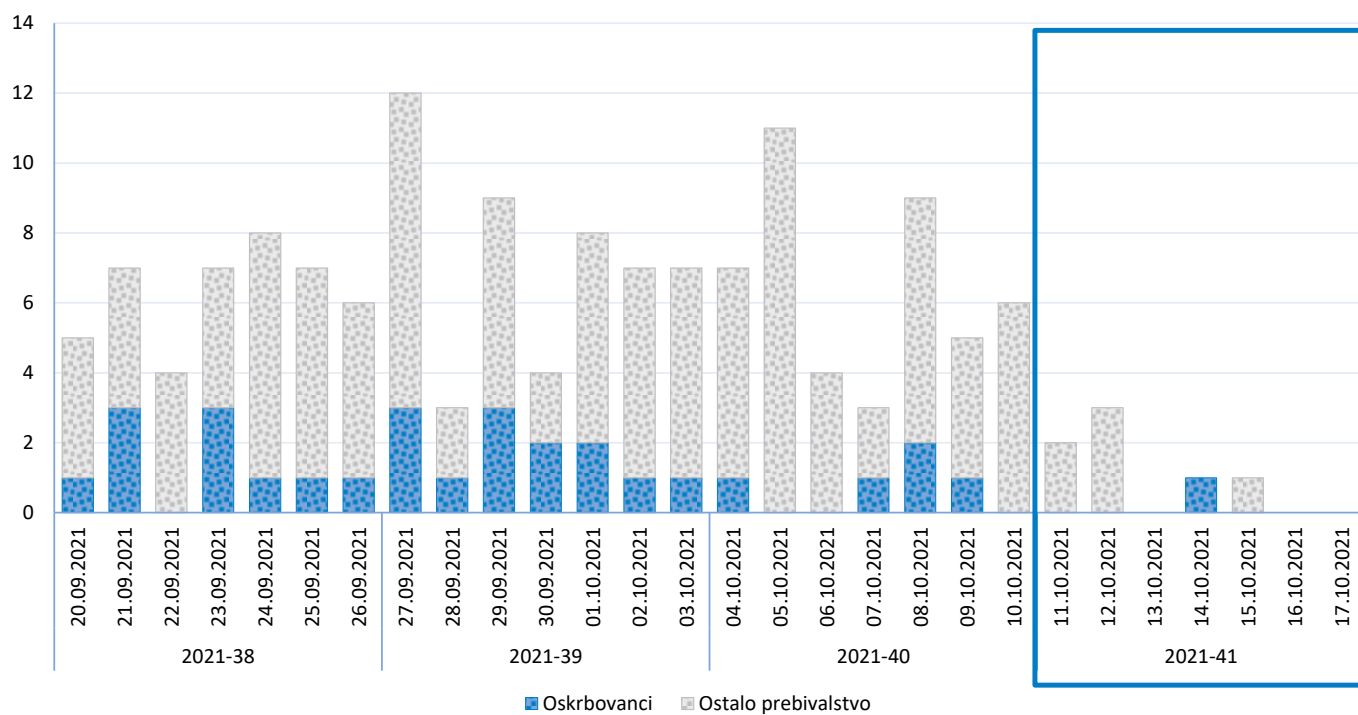


Tedensko število umrlih, pri katerih je bila okužba s SARS-CoV-2 potrjena v 28 dneh pred smrtjo glede na teden smrti med vsemi prebivalci in oskrbovanci, 02.03.2020–17.10.2021, Slovenija



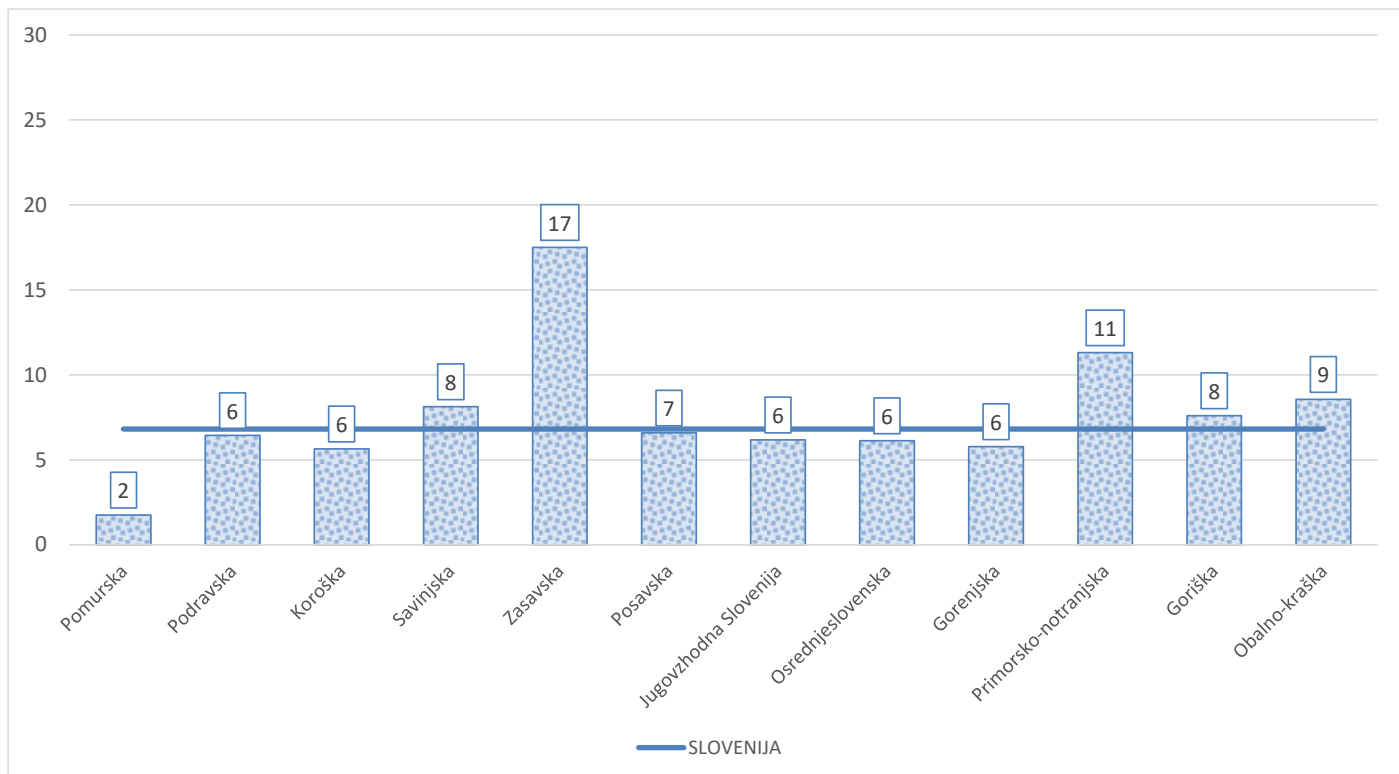
Opomba: Modro okno na grafu prikazuje območje večje negotovosti glede podatkov o umrlih. Območje modrega okna prikazuje dneve, za katere se uporablja vir podatkov Evidenca nalezljivih bolezni (Prijava obolenja-smrti za nalezljivo boleznijo), v kolikor umrla oseba ni zavedena v RPPE.

Dnevno število umrlih, pri katerih je bila okužba s SARS-CoV-2 potrjena v 28 dneh pred smrtjo glede na datum smrti med vsemi prebivalci in oskrbovanci, 20.09.2021–17.10.2021

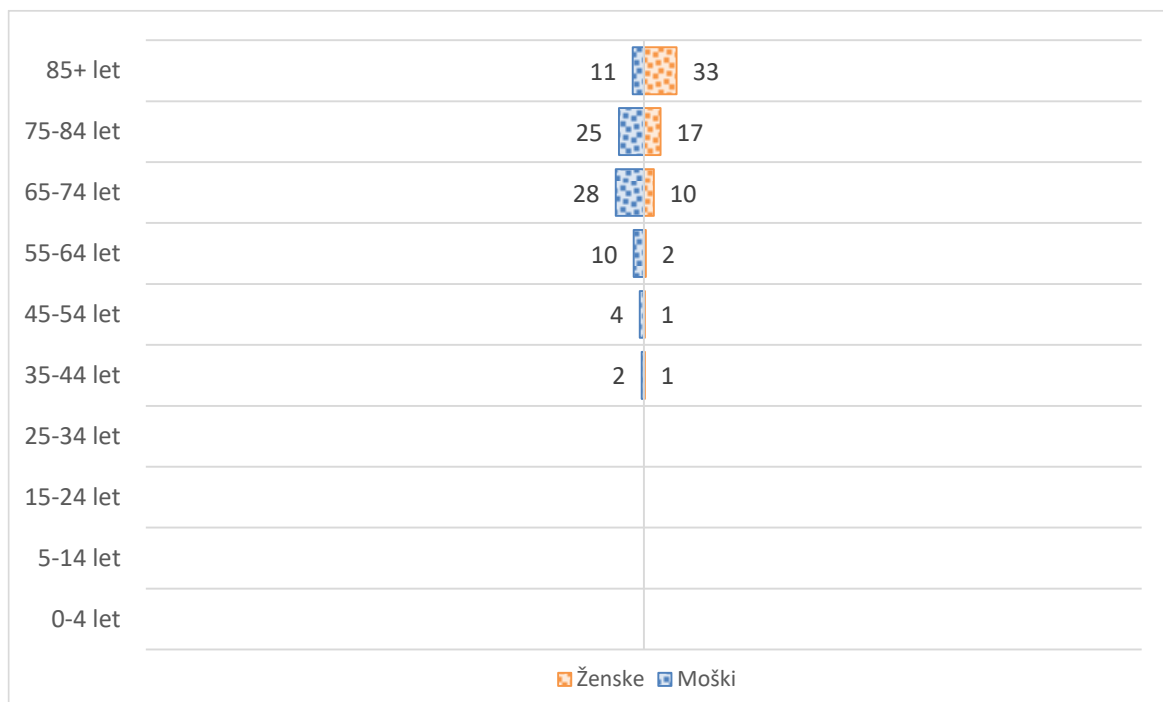


Opomba: Modro okno na grafu prikazuje območje večje negotovosti glede podatkov o umrlih. Območje modrega okna prikazuje dneve, za katere se uporablja vir podatkov Evidenca nalezljivih bolezni (Prijava obolenja-smrti za nalezljivo boleznijo), v kolikor umrla oseba ni zavedena v RPPE.

Število umrlih na 100.000 prebivalcev, pri katerih je bila okužba s SARS-CoV-2 potrjena v 28 dneh pred smrtjo, po statističnih regijah, 20.09.2021–17.10.2021, Slovenija



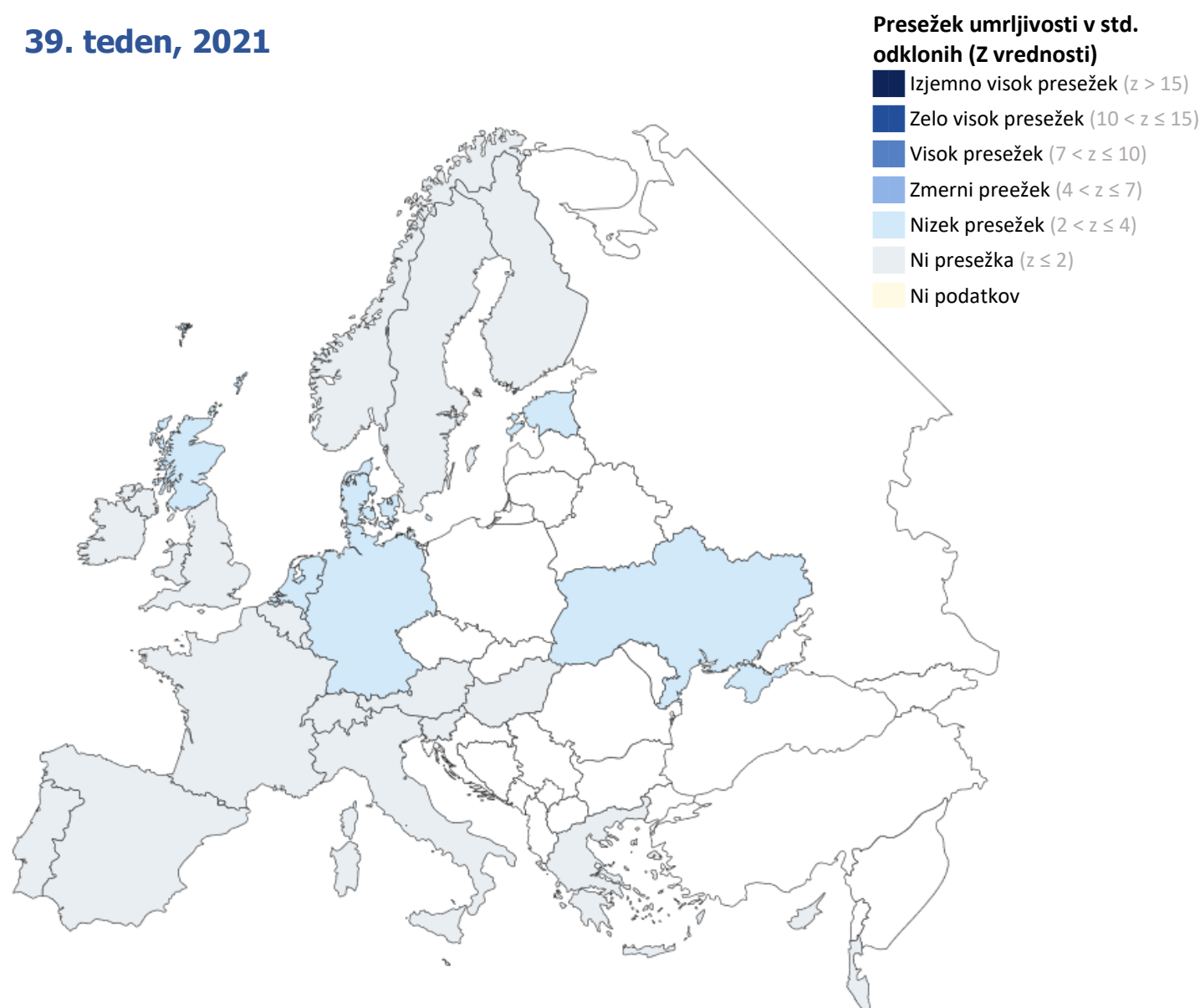
Število umrlih, pri katerih je bila okužba s SARS-CoV-2 potrjena v 28 dneh pred smrtjo, glede na spol in starostno skupino, 20.09.2021–17.10.2021, Slovenija



V sklopu mreže EuroMOMO (angl. European mortality monitoring) smo vzpostavili tedensko spremljanje splošne umrljivosti, v katerega so vključeni vsi umrli ne glede na vzrok smrti. Pri tem ocenjujemo odstopanja opazovane umrljivosti od pričakovane umrljivosti, modelirane na podatkih o splošni umrljivosti v letih 2015-2019. Odstopanja umrljivosti so ovrednotena z oceno presežnega števila umrlih in s t.i. z-vrednostjo v opazovanem tednu. Z-vrednost izraža, za koliko standardnih odklonov število umrlih v opazovanem tednu odstopa od pričakovane ravni (presežek umrljivosti). Model upošteva časovne zamike med datumom smrti in datumom registracije smrti ter napove število smrti v zadnjih 5 opazovanih tednih, čeprav vse še niso bile registrirane.

V 39. tednu leta 2021 v Sloveniji beležimo z-vrednost 1,53 oziroma normalno variabilnost pričakovane umrljivosti (ponoven porast v primerjavi s predhodnim tednom, vendar je točen podatek o z-vrednosti zaradi zakasnitev pri registraciji smrti lahko nezanesljiv). Število umrlih v 39. tednu je bilo za 9% večje od pričakovanega števila umrlih. Presežno umrljivost, opredeljeno kot z-vrednost 2 ali več, smo trenutno za omenjeni teden beležili v starostni skupini 65 do 74 let, za katero je z-vrednost znašala 2,25.

39. teden, 2021



Analiza izvedena v 41. tednu 2021. Pri interpretaciji presežne umrljivosti v zadnjih opazovanih tednih je potrebna previdnost, saj je prilagoditev rezultatov zaradi zakasnenih registracij smrti lahko nenatančna.