

## Epidemiološko spremljanje umrlih - covid-19

Tedensko poročilo za obdobje 24.01.2022–30.01.2022

Datum objave: 31.01.2022

Za namen epidemiološkega spremljanja umrlih smo vzpostavili štiri kazalnike:

1. število potrjenih primerov SARS-CoV-2 v času med vsemi prebivalci in oskrbovanci<sup>1</sup>;
2. število umrlih, pri katerih je bila okužba s SARS-CoV-2 potrjena v 28 dneh pred smrtjo, glede na datum smrti med vsemi prebivalci in oskrbovanci;
3. število umrlih, pri katerih je bila okužba s SARS-CoV-2 potrjena v 28 dneh pred smrtjo na 100.000 prebivalcev po statističnih regijah in po starostnih skupinah;
4. presežna umrljivost v Sloveniji zaradi katerega koli vzroka po metodologiji EuroMOMO<sup>2</sup>.

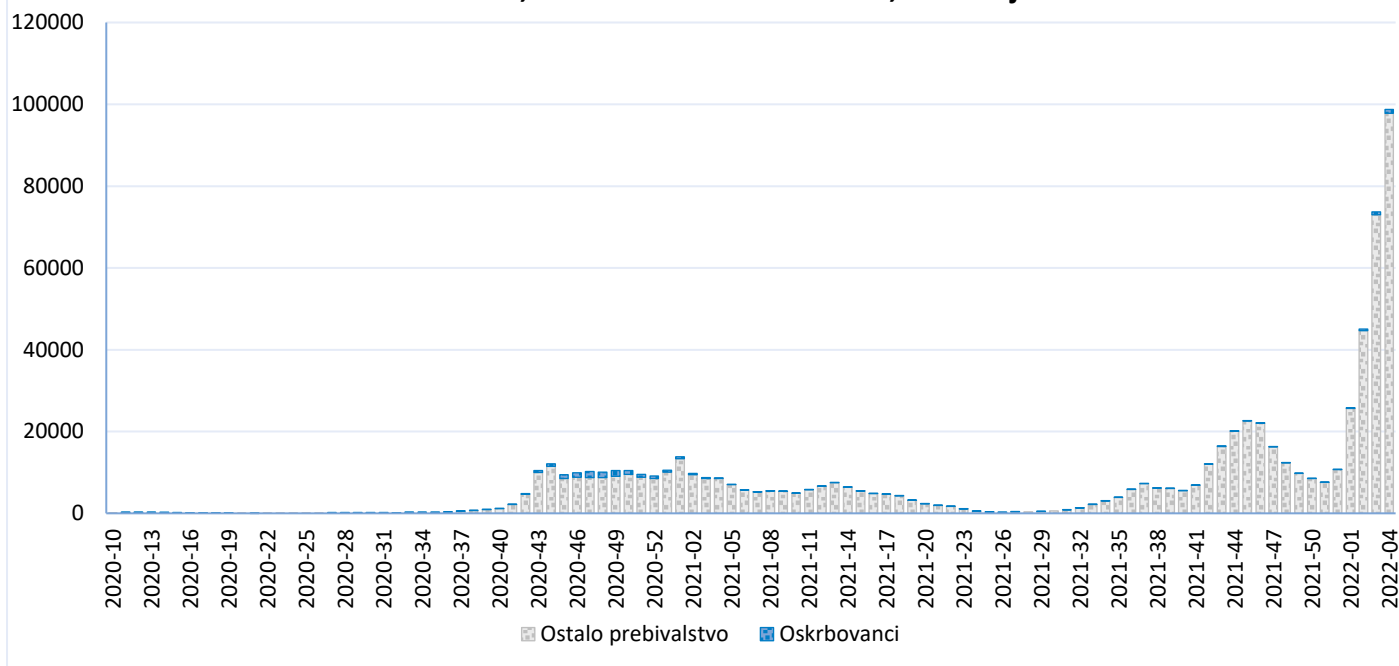
ŠTEVILO POTRJENIH PRIMEROV SARS-CoV-2			
do vključno 30. 01. 2022		v tednu 24.01.2022–30.01.2022	
VSI	OSKRBOVANCİ	VSI	OSKRBOVANCİ
710.821	15.599	98.726	895

ŠTEVILO UMRLIH, PRI KATERIH JE BILA OKUŽBA S SARS-CoV-2 POTRJENA V 28 DNEH PRED SMRTJO			
do vključno 30. 01. 2022		v tednu 24.01.2022–30.01.2022	
VSI	OSKRBOVANCİ	VSI	OSKRBOVANCİ
6.342	2.304	33	13

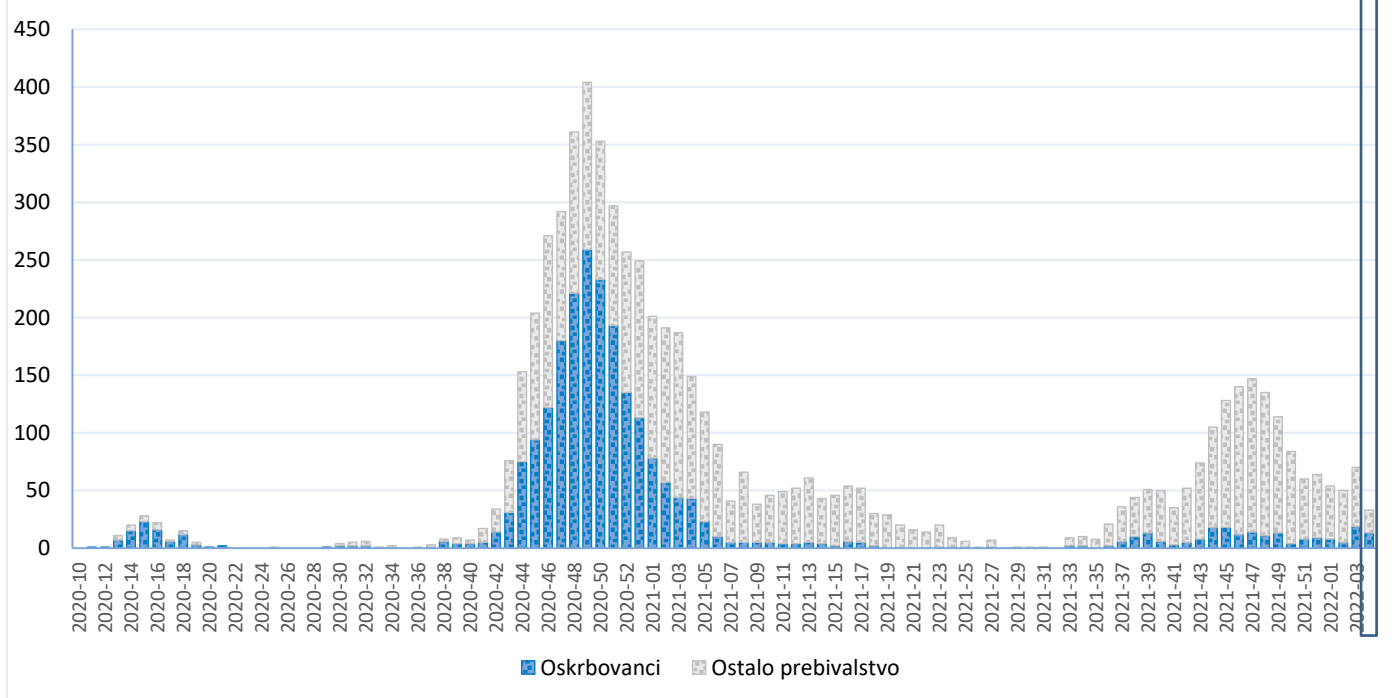
<sup>1</sup> Med oskrbovance uvrščamo oskrbovance domov za starejše občane in oskrbovance posebnih socialnovarstvenih zavodov.

<sup>2</sup> Vir metodoloških pojasnil in grafičnega prikaza: <https://www.euromomo.eu/> (dostopno 31.01.2022)

### Tedensko število potrjenih primerov SARS-CoV-2 med vsemi prebivalci in oskrbovanci, 02.03.2020 – 30.01.2022, Slovenija

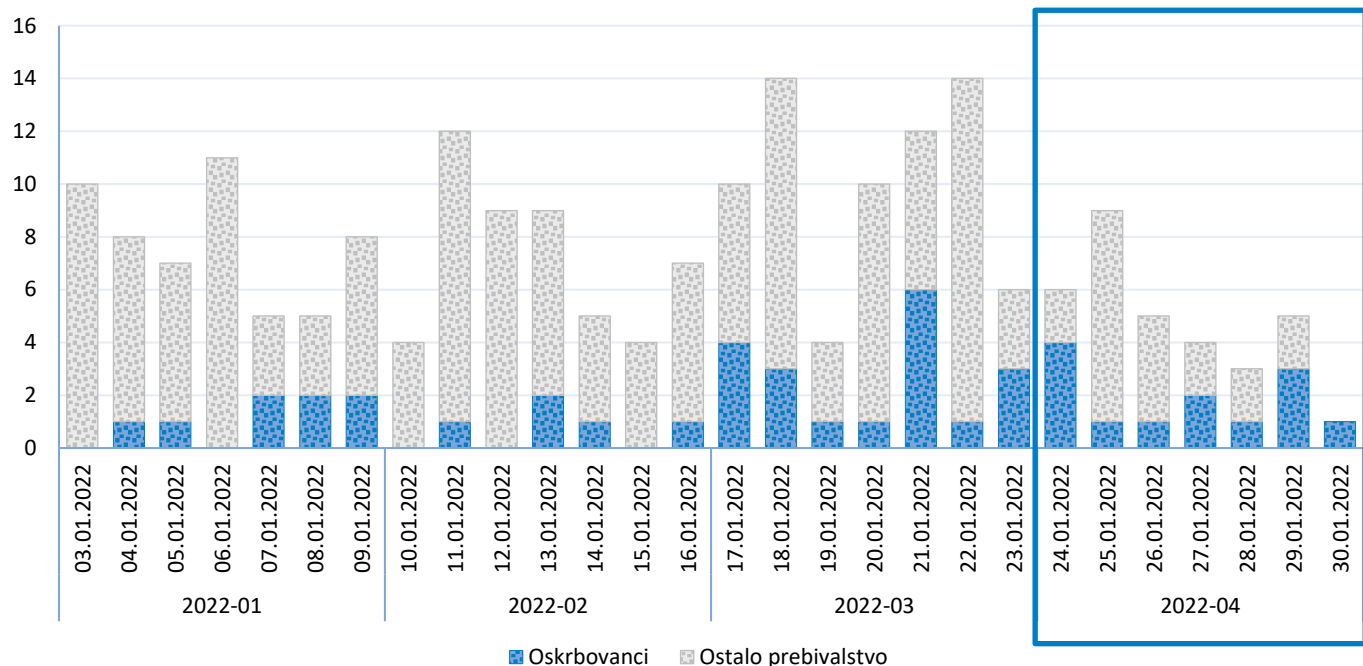


### Tedensko število umrlih, pri katerih je bila okužba s SARS-CoV-2 potrjena v 28 dneh pred smrtjo glede na teden smrti med vsemi prebivalci in oskrbovanci, 02.03.2020–30.01.2022, Slovenija



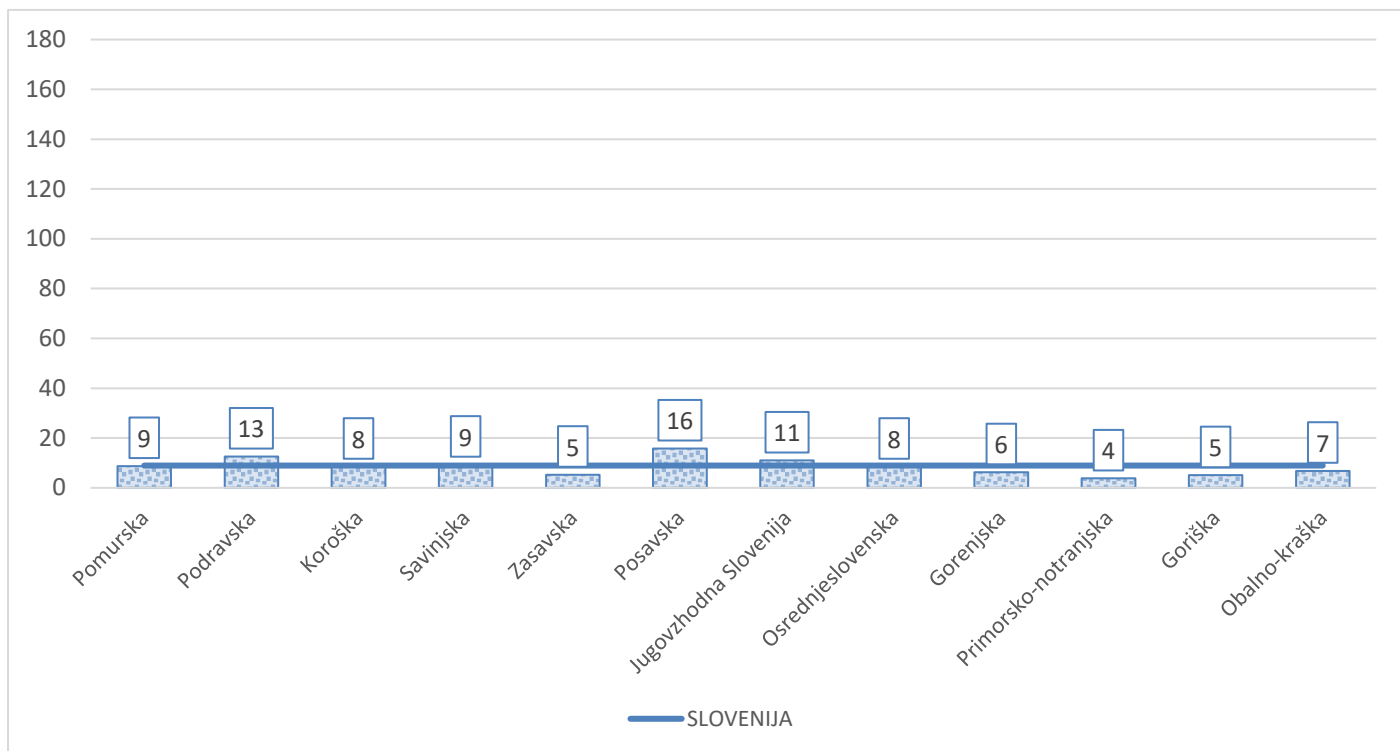
Opomba: Modro okno na grafu prikazuje območje večje negotovosti glede podatkov o umrlih. Območje modrega okna prikazuje dneve, za katere se uporablja vir podatkov Evidenca nalezljivih bolezni (Prijava obolenja-smrti za nalezljivo boleznijo), v kolikor umrla oseba ni zavedena v RPPE.

### Dnevno število umrlih, pri katerih je bila okužba s SARS-CoV-2 potrjena v 28 dneh pred smrtjo glede na datum smrti med vsemi prebivalci in oskrbovanci, 03.01.2022-30.01.2022

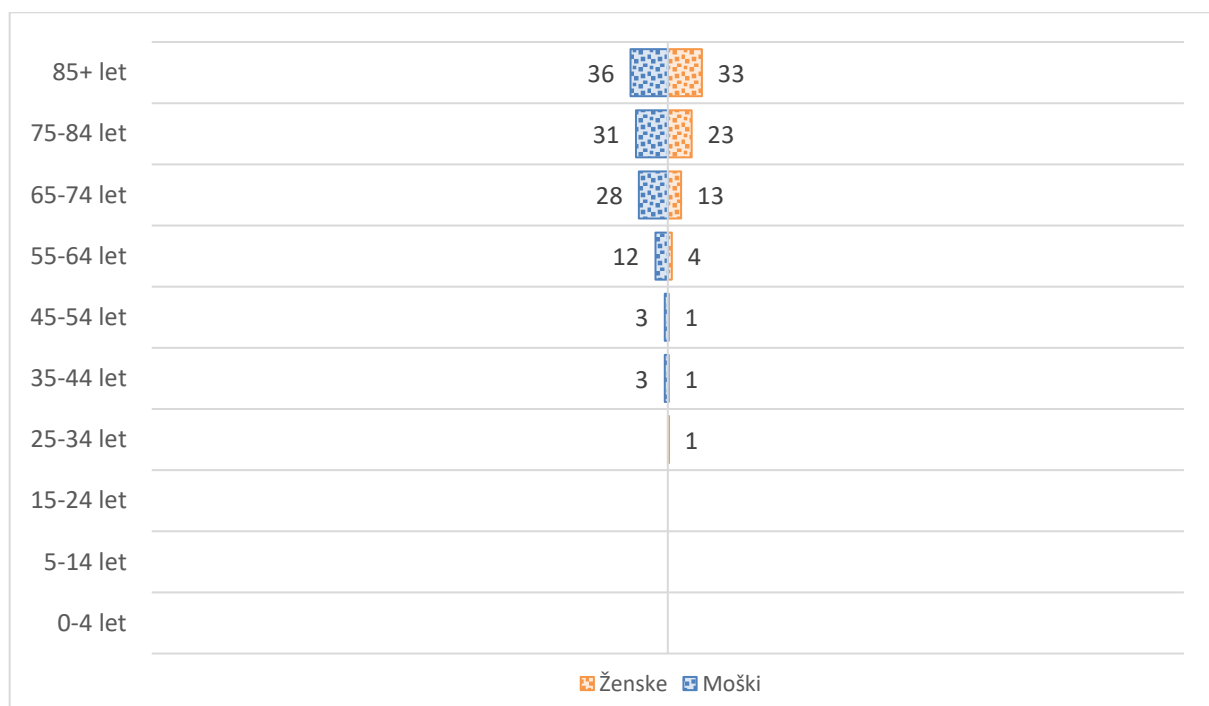


Opomba: Modro okno na grafu prikazuje območje večje negotovosti glede podatkov o umrlih. Območje modrega okna prikazuje dneve, za katere se uporablja vir podatkov Evidenca nalezljivih bolezni (Prijava obolenja-smrti za nalezljivo boleznijo), v kolikor umrla oseba ni zavedena v RPPE.

**Število umrlih na 100.000 prebivalcev, pri katerih je bila okužba s SARS-CoV-2 potrjena v 28 dneh pred smrtjo, po statističnih regijah, 03.01.2022–30.01.2022, Slovenija**



**Število umrlih, pri katerih je bila okužba s SARS-CoV-2 potrjena v 28 dneh pred smrtjo, glede na spol in starostno skupino, 03.01.2022–30.01.2022, Slovenija**



V sklopu mreže EuroMOMO (angl. European mortality monitoring) smo vzpostavili tedensko spremljanje splošne umrljivosti, v katerega so vključeni vsi umrli ne glede na vzrok smrti. Pri tem ocenjujemo odstopanja opazovane umrljivosti od pričakovane umrljivosti, modelirane na podatkih o splošni umrljivosti v letih 2015-2019. Odstopanja umrljivosti so ovrednotena z oceno presežnega števila umrlih in s t.i. z-vrednostjo v opazovanem tednu. Z-vrednost izraža, za koliko standardnih odklonov število umrlih v opazovanem tednu odstopa od pričakovane ravni (presežek umrljivosti). Model upošteva časovne zamike med datumom smrti in datumom registracije smrti ter napove število smrti v zadnjih 5 opazovanih tednih, čeprav vse še niso bile registrirane.

Teden analize: 4

V 2. tednu leta 2022 v Sloveniji beležimo z-vrednost 0,82 oziroma normalno variabilnost umrljivosti (porast v primerjavi s predhodnim tednom, vendar je točen podatek o z-vrednosti zaradi zakasnitev pri registraciji smrti lahko nezanesljiv). Število vseh umrlih v 2. tednu je bilo za 5% večje od pričakovanega števila vseh umrlih. Presežno umrljivost, statistično opredeljeno kot z-vrednost 2 ali več, trenutno za omenjeni teden beležimo v starostnih skupinah 15-44 let in 65-74 let, v katerih je znašala 2,20 in 2,08.

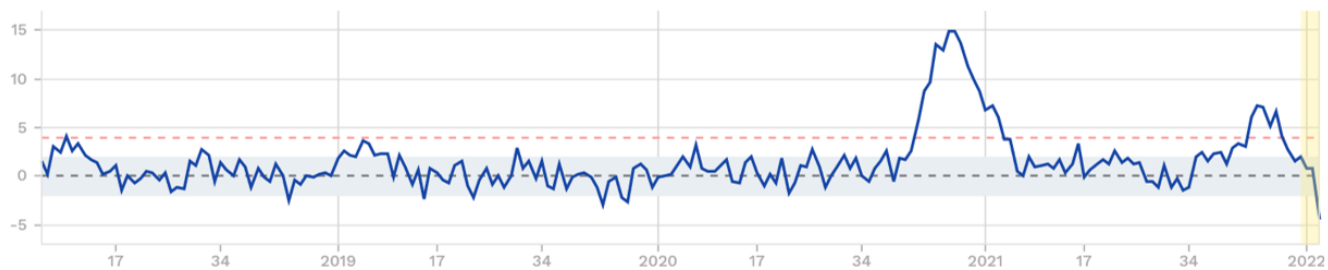
## 2. teden, 2022



Analiza izvedena v 4. tednu 2022. Pri interpretaciji presežne umrljivosti v zadnjih opazovanih tednih je potrebna previdnost, saj je prilagoditev rezultatov zaradi zakasnenih registracij smrti lahko nenatančna.

— Z-vrednost   
 --- Pričakovano število umrlih   
  Normalna variabilnost števila umrlih   
 --- Pomemben porast števila umrlih   
  Popravljeno število umrlih zaradi časovnega zamika v registraciji smrti

### Tedenska Z-vrednost, vse starosti, Slovenija, 2018-2022



Vir: EuroMOMO (euromomo.eu), 2022