

Epidemiološko spremljanje umrlih - covid-19

Tedensko poročilo za obdobje 07.03.2022–13.03.2022

Datum objave: 14.03.2022

Za namen epidemiološkega spremljanja umrlih smo vzpostavili štiri kazalnike:

1. število potrjenih primerov SARS-CoV-2 v času med vsemi prebivalci in oskrbovanci¹;
2. število umrlih, pri katerih je bila okužba s SARS-CoV-2 potrjena v 28 dneh pred smrtjo, glede na datum smrti med vsemi prebivalci in oskrbovanci;
3. število umrlih, pri katerih je bila okužba s SARS-CoV-2 potrjena v 28 dneh pred smrtjo na 100.000 prebivalcev po statističnih regijah in po starostnih skupinah;
4. presežna umrljivost v Sloveniji zaradi katerega koli vzroka po metodologiji EuroMOMO².

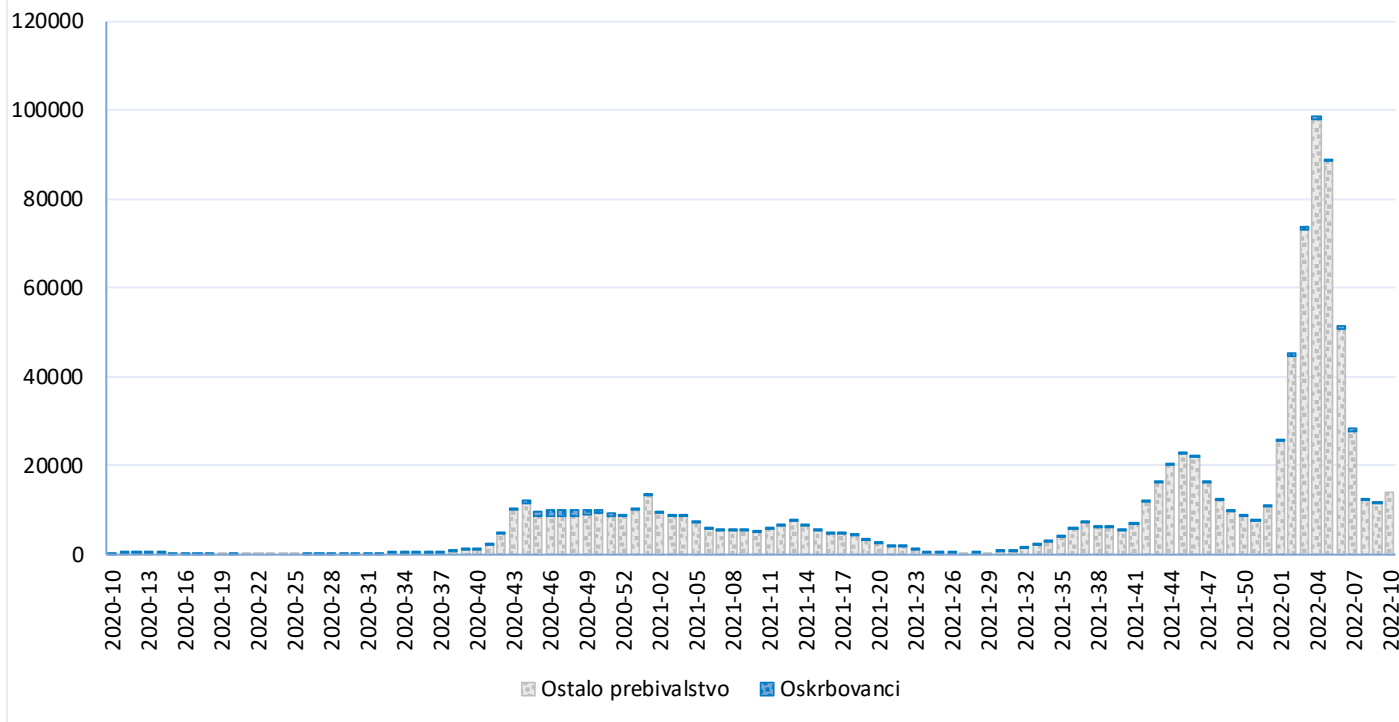
ŠTEVILO POTRJENIH PRIMEROV SARS-CoV-2			
do vključno 13. 03. 2022		v tednu 07.03.2022–13.03.2022	
VSI	OSKRBOVANCİ	VSI	OSKRBOVANCİ
918.762	18.473	14.195	234

ŠTEVILO UMRLIH, PRI KATERIH JE BILA OKUŽBA S SARS-CoV-2 POTRJENA V 28 DNEH PRED SMRTJO			
do vključno 13. 03. 2022		v tednu 07.03.2022–13.03.2022	
VSI	OSKRBOVANCİ	VSI	OSKRBOVANCİ
7.237	2.565	18	5

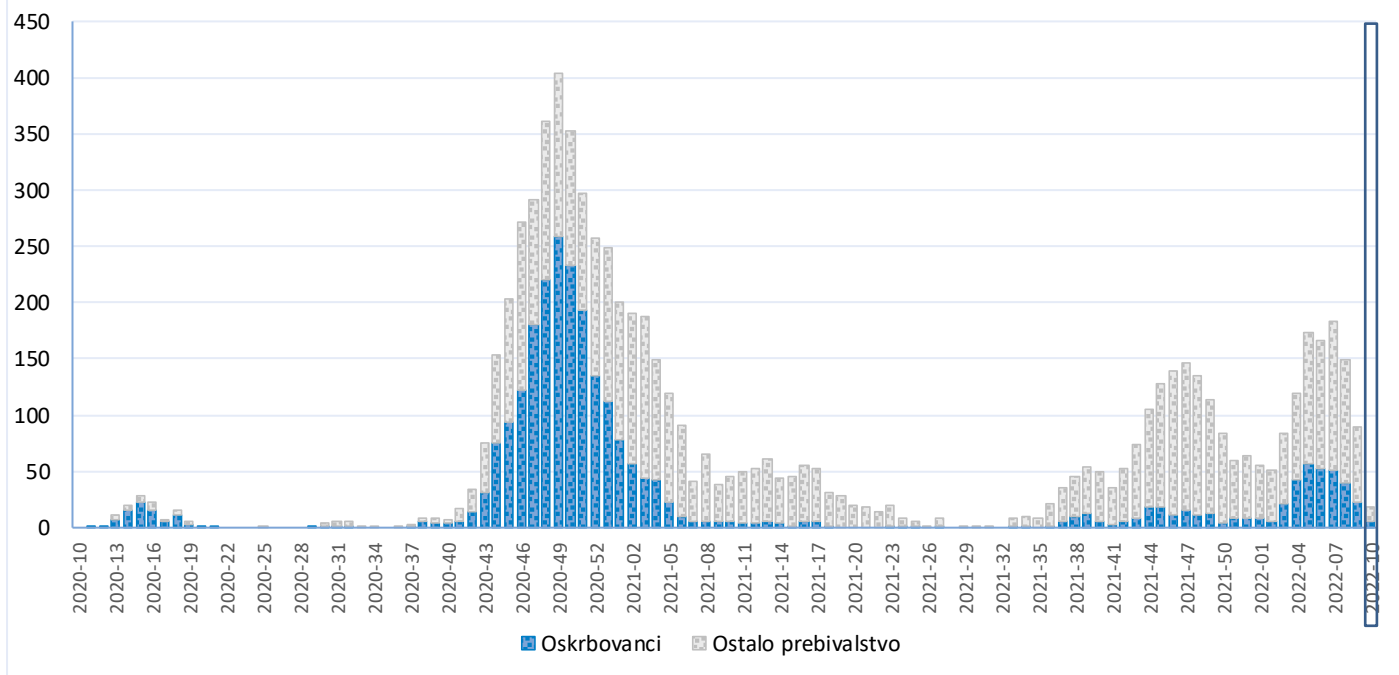
¹ Med oskrbovance uvrščamo oskrbovance domov za starejše občane in oskrbovance posebnih socialnovarstvenih zavodov.

² Vir metodoloških pojasnil in grafičnega prikaza: <https://www.euromomo.eu/> (dostopno 14.03.2022)

Tedensko število potrjenih primerov SARS-CoV-2 med vsemi prebivalci in oskrbovanci, 02.03.2020 – 13.03.2022, Slovenija

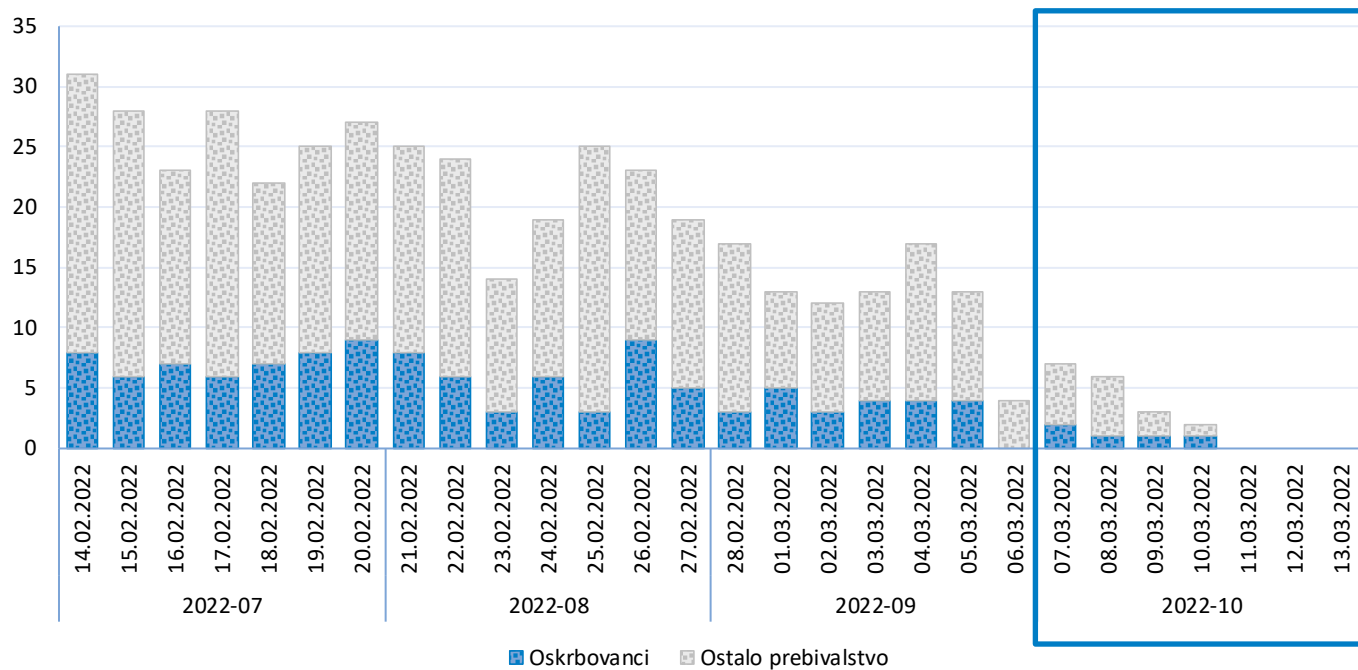


Tedensko število umrlih, pri katerih je bila okužba s SARS-CoV-2 potrjena v 28 dneh pred smrtjo glede na teden smrti med vsemi prebivalci in oskrbovanci, 02.03.2020 – 13.03.2022, Slovenija



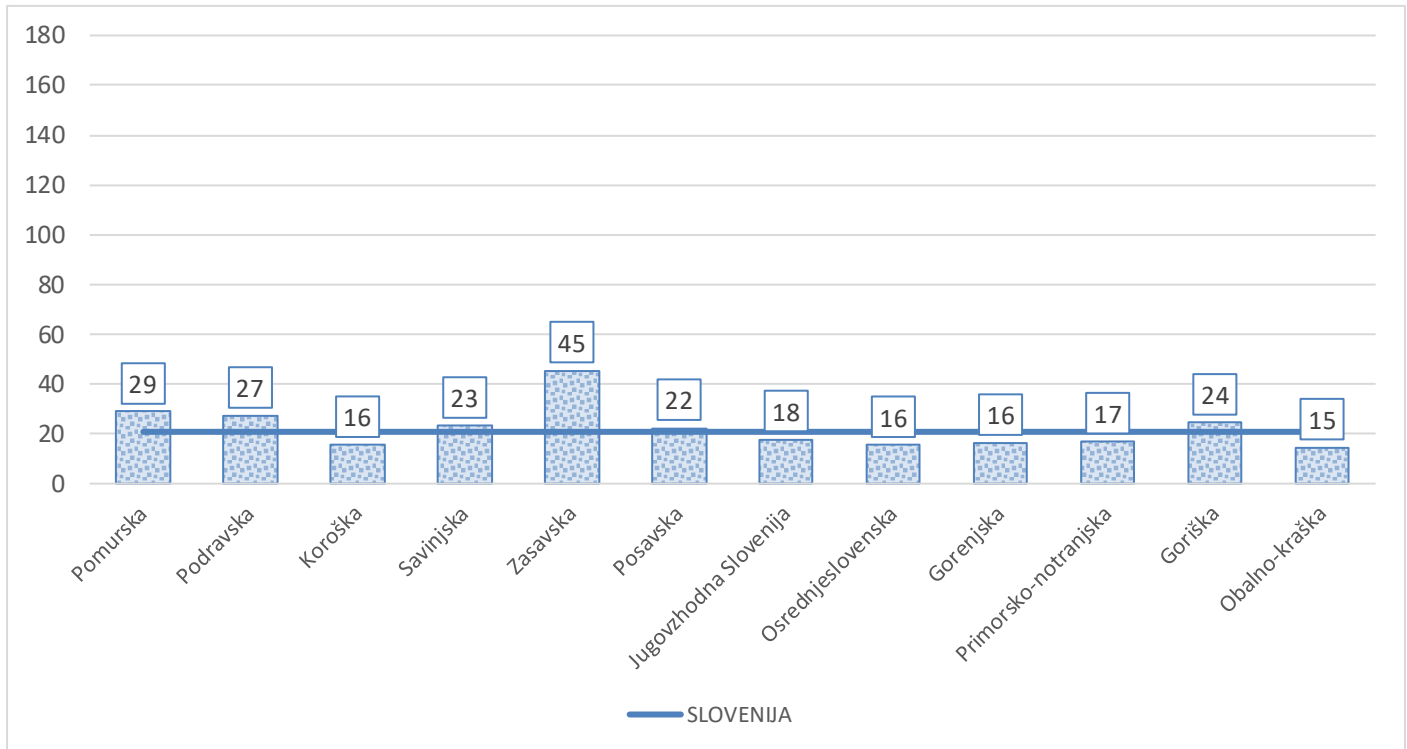
Opomba: Modro okno na grafu prikazuje območje večje negotovosti glede podatkov o umrlih. Območje modrega okna prikazuje dneve, za katere se uporablja vir podatkov Evidenca nalezljivih bolezni (Prijava obolenja-smrti za nalezljivo boleznijo), v kolikor umrla oseba ni zavedena v RPPE.

Dnevno število umrlih, pri katerih je bila okužba s SARS-CoV-2 potrjena v 28 dneh pred smrtjo glede na datum smrti med vsemi prebivalci in oskrbovanci, 14.02.2022-13.03.2022

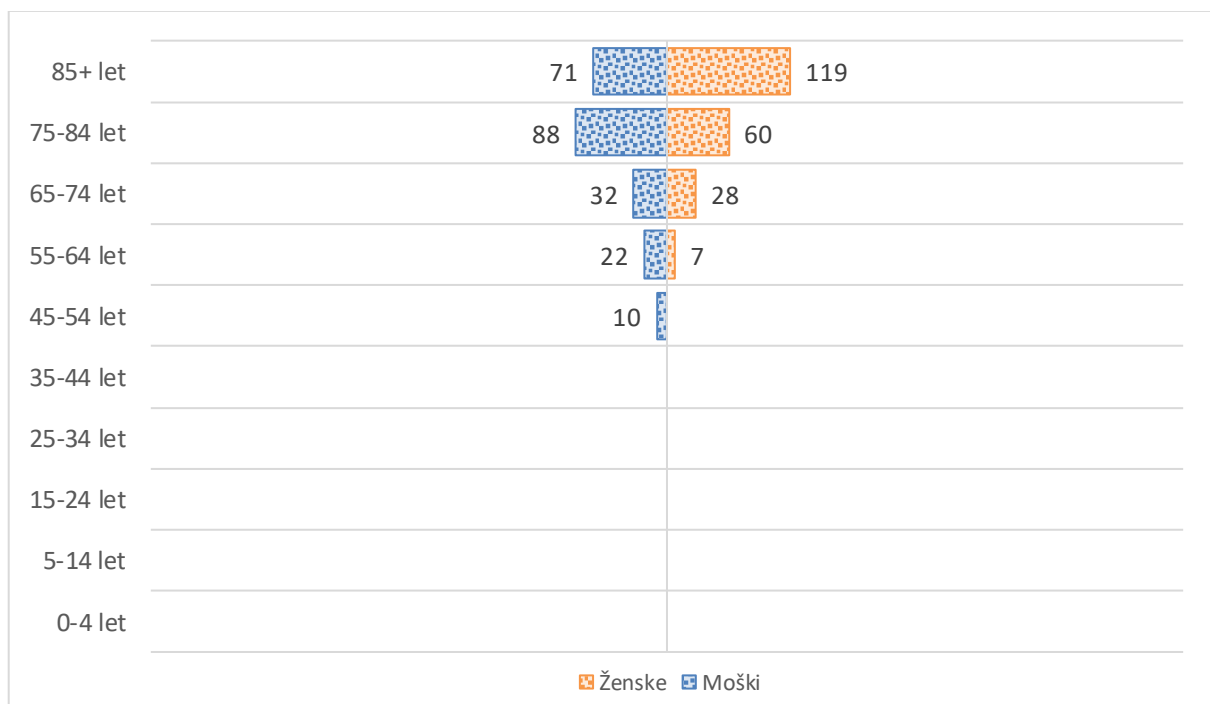


Opomba: Modro okno na grafu prikazuje območje večje negotovosti glede podatkov o umrlih. Območje modrega okna prikazuje dneve, za katere se uporablja vir podatkov Evidenca nalezljivih boleznih (Prijava obolenja-smrti za nalezljivo boleznijo), v kolikor umrla oseba ni zavedena v RPPE.

Število umrlih na 100.000 prebivalcev, pri katerih je bila okužba s SARS-CoV-2 potrjena v 28 dneh pred smrtjo, po statističnih regijah, 14.02.2022–13.03.2022, Slovenija



Število umrlih, pri katerih je bila okužba s SARS-CoV-2 potrjena v 28 dneh pred smrtjo, glede na spol in starostno skupino, 14.02.2022–13.03.2022, Slovenija

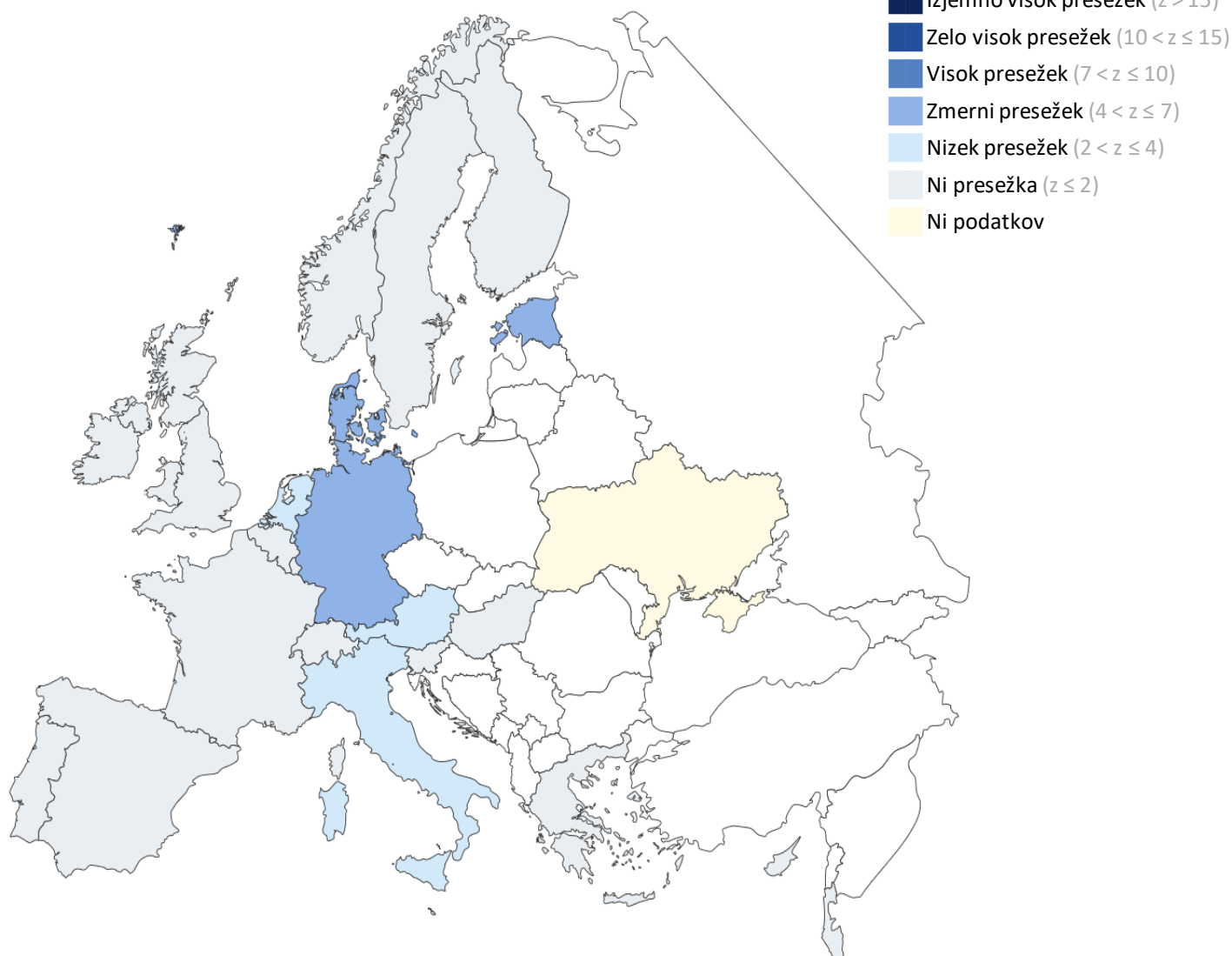


V sklopu mreže EuroMOMO (angl. European mortality monitoring) smo vzpostavili tedensko spremljanje splošne umrljivosti, v katerega so vključeni vsi umrli ne glede na vzrok smrti. Pri tem ocenjujemo odstopanja opazovane umrljivosti od pričakovane umrljivosti, modelirane na podatkih o splošni umrljivosti v letih 2015-2019. Odstopanja umrljivosti so ovrednotena z oceno presežnega števila umrlih in s t.i. z-vrednostjo v opazovanem tednu. Z-vrednost izraža, za koliko standardnih odklonov število umrlih v opazovanem tednu odstopa od pričakovane ravni (presežek umrljivosti). Model upošteva časovne zamike med datumom smrti in datumom registracije smrti ter napove število smrti v zadnjih 5 opazovanih tednih, čeprav vse še niso bile registrirane.

Teden analize: 10

V 8. tednu leta 2022 v Sloveniji beležimo z-vrednost 0,07 oziroma normalno variabilnost umrljivosti (upad v primerjavi s predhodnim tednom, vendar je točen podatek o z-vrednosti zaradi zakasnitev pri registraciji smrti lahko nezanesljiv). Število vseh umrlih v 8. tednu je bilo praktično enako pričakovanemu številu vseh umrlih. Presežne umrljivosti, statistično opredeljene kot z-vrednost 2 ali več, trenutno za omenjeni teden ne beležimo v nobeni starostni skupini.

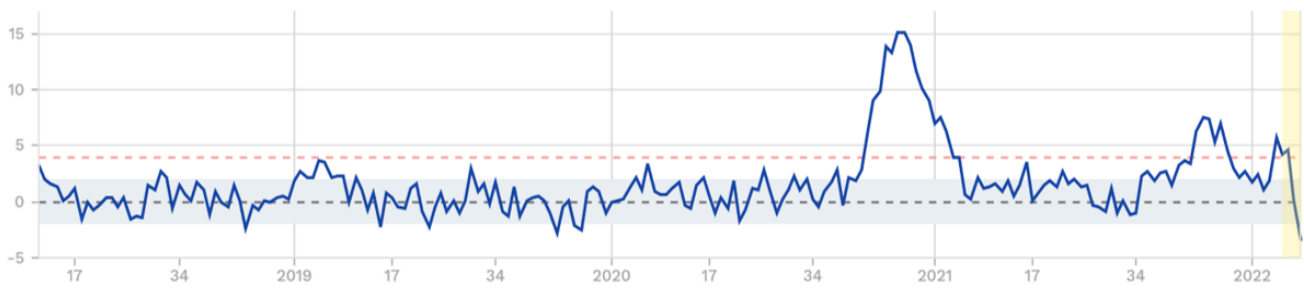
8. teden, 2022



Analiza izvedena v 10. tednu 2022. Pri interpretaciji presežne umrljivosti v zadnjih opazovanih tednih je potrebna previdnost, saj je prilagoditev rezultatov zaradi zakasnenih registracij smrti lahko nenatančna.

— Z-vrednost
 --- Pričakovano število umrlih
 Normalna variabilnost števila umrlih
 - - - Pomemben porast števila umrlih
 Popravljeno število umrlih zaradi časovnega zamika v registraciji smrti

Tedenska Z-vrednost, vse starosti, Slovenija, 2018-2022



Vir: EuroMOMO (euromomo.eu), 2022