

Kaj meniš o bolnišnici?

Pomagaj nam, da
postanemo boljši.



Bolnišnica:

Oddelek:

BOLNIŠNICA

Ta vprašalnik smo pripravili, da bi izvedeli, kako je, če se zdraviš v tej bolnišnici. Prosimo te, da ga izpolniš. Tvoji odgovori nam bodo pomagali izboljšati stvari v bolnišnici. V mislih imej svoje zadnje bivanje v bolnišnici, ko si prespal(-a) vsaj eno noč. Vprašalnik je zelo enostaven in ti bo vzel približno 10 minut. Ni pravih in napačnih odgovorov, želimo samo vedeti, kaj misliš. Vprašalnik rešiš tako, da označiš kvadratik (☒) ali krogec (⊗) pred izbranim odgovorom. Besedi »zdravnik« in »medicinska sestra« se uporabljata za oba spola. Na vprašalnik ne piši svojega imena. Hvala za tvojo pomoč!



ZAČNI TUKAJ

1. **Kako te je sprejelo osebje, ko si prišel(-a) v bolnišnico?**

OZNAČI ENO MOŽNOST.

Zelo prijazno.

Še kar prijazno.

Ne preveč prijazno.

Neprijazno.



Sove lahko obrnejo glavo za 270 stopinj.

2.

Koliko časa si moral(-a) čakati ...

OZNAČI EN ODGOVOR V VSAKEM SKLOPU.

	Ni mi bilo treba čakati.	Čakal(-a) sem kratek čas.	Čakal(-a) sem dolgo.
... da si po prihodu v bolnišnico govoril(-a) z medicinsko sestro?	<input type="radio"/>	<input type="radio"/>	<input type="radio"/>
... da si po prihodu v bolnišnico govoril(-a) z zdravnikom?	<input type="radio"/>	<input type="radio"/>	<input type="radio"/>
... da si po prihodu na oddelek dobil(-a) sobo?	<input type="radio"/>	<input type="radio"/>	<input type="radio"/>

3.

Kako so ti bili vseč naslednji prostori v bolnišnici?

OZNAČI EN ODGOVOR V VSAKEM STOLPCU.

	Bila mi je vseč.	Bila je v redu.	Ni mi bila vseč.	V tem prostoru nisem bil(-a).
Glavna čakalnica v bolnišnici.	<input type="radio"/>	<input type="radio"/>	<input type="radio"/>	<input type="radio"/>
Bolniška soba.	<input type="radio"/>	<input type="radio"/>	<input type="radio"/>	<input type="radio"/>
Igralnica na oddelku.	<input type="radio"/>	<input type="radio"/>	<input type="radio"/>	<input type="radio"/>
Soba (ambulanta) za preglede in preiskave.	<input type="radio"/>	<input type="radio"/>	<input type="radio"/>	<input type="radio"/>

4.

Kako bi ocenil(-a) vsakega od navedenih prostorov v bolnišnici glede hrupa?

OZNAČI EN ODGOVOR V VSAKEM STOLPCU.

	Preveč hrupno.	Ravno prav glasno.	Pretiho.	V tem prostoru nisem bil(-a).
Glavna čakalnica v bolnišnici.	<input type="radio"/>	<input type="radio"/>	<input type="radio"/>	
Bolniška soba.	<input type="radio"/>	<input type="radio"/>	<input type="radio"/>	<input type="radio"/>
Igralnica na oddelku.	<input type="radio"/>	<input type="radio"/>	<input type="radio"/>	<input type="radio"/>
Soba (ambulanta) za preglede in preiskave.	<input type="radio"/>	<input type="radio"/>	<input type="radio"/>	<input type="radio"/>

5.

Kako bi ocenil(-a) prostornost naslednjih prostorov v bolnišnici?

OZNAČI EN ODGOVOR V VSAKEM STOLPCU.

	Preveč natrpano.	Ravno prav prostorno.	Preveč prazno.	V tem prostoru nisem bil(-a).
Glavna čakalnica v bolnišnici.	<input type="radio"/>	<input type="radio"/>	<input type="radio"/>	
Bolniška soba.	<input type="radio"/>	<input type="radio"/>	<input type="radio"/>	<input type="radio"/>
Igralnica na oddelku.	<input type="radio"/>	<input type="radio"/>	<input type="radio"/>	<input type="radio"/>
Soba (ambulanta) za preglede in preiskave.	<input type="radio"/>	<input type="radio"/>	<input type="radio"/>	<input type="radio"/>



6.

Kako bi ocenil(-a) temperaturo naslednjih prostorov v bolnišnici?

OZNAČI EN ODGOVOR V VSAKEM STOLPCU.

	Prevroče.	Ravno prava temperatura.	Prehladno.	V tem prostoru nisem bil(-a).
Glavna čakalnica v bolnišnici.	<input type="radio"/>	<input type="radio"/>	<input type="radio"/>	
Bolniška soba.	<input type="radio"/>	<input type="radio"/>	<input type="radio"/>	<input type="radio"/>
Igralnica na oddelku.	<input type="radio"/>	<input type="radio"/>	<input type="radio"/>	<input type="radio"/>
Soba (ambulanta) za preglede in preiskave.	<input type="radio"/>	<input type="radio"/>	<input type="radio"/>	<input type="radio"/>

7.

Ali je bilo v teh prostorih dovolj igrač in dejavnosti, s katerimi si se lahko ukvarjal(-a)?

OZNAČI EN ODGOVOR V VSAKEM STOLPCU.

	Bilo je veliko igrač in različnih dejavnosti.	Bilo je nekaj igrač in različnih dejavnosti.	Bilo je premalo igrač in različnih dejavnosti.	Ni bilo igrač in dejavnosti.	V tem prostoru nisem bil(-a).
Glavna čakalnica v bolnišnici.	<input type="radio"/>	<input type="radio"/>	<input type="radio"/>	<input type="radio"/>	<input type="radio"/>
Bolniška soba.	<input type="radio"/>	<input type="radio"/>	<input type="radio"/>	<input type="radio"/>	<input type="radio"/>
Igralnica na oddelku.	<input type="radio"/>	<input type="radio"/>	<input type="radio"/>	<input type="radio"/>	<input type="radio"/>
Soba (ambulanta) za preglede in preiskave.	<input type="radio"/>	<input type="radio"/>	<input type="radio"/>	<input type="radio"/>	<input type="radio"/>

8.

Kar se tiče hrane, ki si jo jedel(-a) na oddelku, ali meniš ...

OZNAČI EN ODGOVOR PRI VSAKEM VPRAŠANJU ALI PA ČRN KVADRATEK, ČE NISI JEDEL(-A) HRANE NA ODDELKU.

Nisem jedel(-a) hrane na oddelku.

	Se strinjam.	Niti se ne strinjam niti strinjam.	Se ne strinjam.
... da je bila zdrava?	<input type="radio"/>	<input type="radio"/>	<input type="radio"/>
... da je bila dobrega okusa?	<input type="radio"/>	<input type="radio"/>	<input type="radio"/>
... da je imela hrana ustrezno temperaturo?	<input type="radio"/>	<input type="radio"/>	<input type="radio"/>
... da so bile porcije ustrezno velike zate?	<input type="radio"/>	<input type="radio"/>	<input type="radio"/>



BIVANJE V BOLNIŠKI SOBI



9.

Ko si bil(-a) v bolniški sobi, ali si imel(-a) svojo sobo, si si jo delil(-a) z drugimi pacienti ali oboje?

PROSIMO, OZNAČI SAMO EN ODGOVOR.

Imel(-a) sem svojo sobo.

Sobo sem si delil(-a) z drugimi pacienti.

Včasih sem imel(-a) svojo sobo, včasih sem si jo delil(-a) z drugimi.

10.

Kako udobne so bile postelje v bolniški sobi?

PROSIMO, OZNAČI SAMO EN ODGOVOR.

Zelo udobne.

Dokaj udobne.

Neudobne.

11.

Ali so bili drugi otroci poleg tebe na oddelku približno enake starosti kot ti?

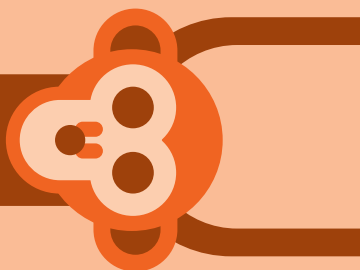
PROSIMO, OZNAČI SAMO EN ODGOVOR.

Da, vsi.

Da, nekateri.

Ne, nobeden.

Ne vem.



**Najbolj glasne opice so opice vriskači.
Njihove klice je mogoče slišati skoraj
pet kilometrov daleč.**

12.

Si imel(-a) v času bivanja v bolnišnici težave s spanjem?
(npr. zaradi hrupa, svetlobe, postelje ...)?

PROSIMO, OZNAČI SAMO EN ODGOVOR.

Vedno.

Včasih.

Nikoli.

13.

Ali si se ponoči v bolniški sobi počutil(-a) varno
(da ste na varnem ti in tvoje stvari)?

PROSIMO, OZNAČI SAMO EN ODGOVOR.

Vedno.

Včasih.

Nikoli.



14.

Ali je bil med tvojim bivanjem na oddelku preko noči
s teboj kak član tvoje družine (npr. mama, oče, skrbnik)?

PROSIMO, OZNAČI SAMO EN ODGOVOR.

Da, bil je z menoj v sobi.

Da, bil je nekje drugje v bolnišnici,
vendar ne v moji sobi.

Ne.

ZDRAVLJENJE IN PREISKAVE

Naslednja vprašanja se navezujejo na **vse**, kar se ti je zgodilo med bivanjem v bolnišnici. To vključuje vse preiskave in zdravljenje, kot so operacije, rentgensko ali drugo slikanje, krvne preiskave, injekcije, vstavljanje kanile (metuljčka/kanalčka), previjanje ran, vstavljanje katetrov in podobno.

15.

Kako si se počutil(-a) pred omenjenimi preiskavami ali zdravljenjem?

PROSIMO, OZNAČI SAMO EN ODGOVOR ALI PA ČRN KVADRATEK.

Zelo zaskrbljeno.

Nekoliko zaskrbljeno.

Nisem bil(-a) zaskrbljen(-a).

Nisem imel(-a) preiskav ali zdravljenja.

16.

Ali ti je osebje, ki je skrbelo zate, pred preiskavami ali zdravljenjem razložilo postopke?

PROSIMO, OZNAČI SAMO EN ODGOVOR ALI PA EN ČRN KVADRATEK.

Vedno.

Včasih.

Nikoli.

Nisem želel(-a) razlage.

Nisem imel(-a) preiskav ali zdravljenja.



Žirafe so najvišji sesalci na Zemlji. Samo njihove noge so višje od mnogih ljudi – približno dva metra.

Lise žirafe so kot človeški prstni odtisi. Niti dve žirafi nimata popolnoma enakega vzorca.



17.

Ali ti je osebje, ki je skrbelo zate, predhodno razložilo, kaj boš med preiskavami ali zdravljenjem čutil(-a) (dotik, vbod, omrtničenost ...)?

PROSIMO, OZNAČI SAMO EN ODGOVOR ALI PA EN ČRN KVADRATEK.

- Vedno.
- Včasih.
- Nikoli.
- Nisem želel(-a) razlage.
- Niso me preiskali ali zdravili.

18.

Če si bil(-a) med preiskavami ali zdravljenjem buden(-a), ali ti je bolnišnično osebje pomagalo na katerega od naslednjih načinov?

PROSIMO, OZNAČI VSE, KAR VELJA ZATE ALI PA EN ČRN KVADRATEK.

	To mi je pomagalo.	To mi ni pomagalo.	Osebje tega ni storilo.
Govorili so s tabo.	<input type="radio"/>	<input type="radio"/>	<input type="radio"/>
Pustili so ti, da se igraš.	<input type="radio"/>	<input type="radio"/>	<input type="radio"/>
Predvajali so ti film.	<input type="radio"/>	<input type="radio"/>	<input type="radio"/>
Pokazali so ti knjigo.	<input type="radio"/>	<input type="radio"/>	<input type="radio"/>
Pripovedovali so šale, prižgali so glasbo, pripeljali so Rdeče noske.	<input type="radio"/>	<input type="radio"/>	<input type="radio"/>

- Nisem želel(-a), da osebje stori karkoli od naštetega.
- Nisem imel(-a) preiskav ali zdravljenja.
- Med preiskavami ali zdravljenjem nisem bil(-a) buden(-a).

19.

Ali ti je med bivanjem v bolnišnici osebje pomagalo, če si imel(-a) bolečine ali če ti je bilo neudobno?

PROSIMO, OZNAČI SAMO EN ODGOVOR ALI PA EN ČRN KVADRATEK.

Vedno.

Včasih.

Nikoli.

Nisem imel(-a) bolečin/Ni mi bilo neudobno.

20.

Ali si med bivanjem v bolnišnici zaupal(-a) osebju, da te bo dobro zdravilo?

PROSIMO, OZNAČI SAMO EN ODGOVOR.

Vedno.

Včasih.

Nikoli.

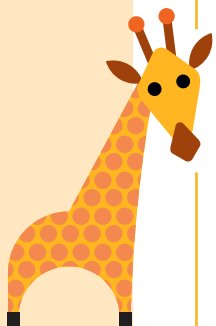
Žirafe preživijo večino svojega življenja stoje. Celo spijo stoje!



21.

Če bi želel(-a), prosimo povej, kaj je bilo v bolnišnici dobro ali slabo. Besedilo napiši v spodnji okvirček ali pa nariši sliko.

Kaj je bilo dobro?



Kaj je bilo slabo?

BOLNIŠNIČNO OSEBJE



22.

Ali meniš, da je bolnišnično osebje dobro opravljalo svoje delo?

PROSIMO, OZNAČI SAMO EN ODGOVOR.

Vedno.

Včasih.

Nikoli.

23.

Kako prijazno je bilo bolnišnično osebje?

PROSIMO, OZNAČI SAMO EN ODGOVOR.

Zelo prijazno.



Prijazno.



Niti
prijazno niti
neprijazno.



Neprijazno.



Zelo
neprijazno.



24.

Ali si je bolnišnično osebje vzelo dovolj časa zate?

PROSIMO, OZNAČI SAMO EN ODGOVOR.

Vedno.

Včasih.

Nikoli.

**Orjaške pande jedo bambus
do 16 ur na dan!**

25.

Ali ti je bolnišnično osebje prisluhnilo?

PROSIMO, OZNAČI SAMO EN ODGOVOR.

Vedno.

Včasih.

Nikoli.



26.

Ali se je bolnišnično osebje odzvalo, ko si ga potreboval(-a)?

PROSIMO, OZNAČI SAMO EN ODGOVOR.

Vedno.

Včasih.

Nikoli.

27.

Ali ti je bolnišnično osebje posredovalo dovolj informacij o tem, zakaj si v bolnišnici?

PROSIMO, OZNAČI SAMO EN ODGOVOR.

Vedno.

Včasih.

Nikoli.

28.

Ali ti je osebje na razumljiv način razložilo, zakaj si v bolnišnici? ?

PROSIMO, OZNAČI SAMO EN ODGOVOR.

Vedno.

Včasih.

Nikoli.

Informacij nisem dobil(-a).

ODHOD IZ BOLNIŠNICE



29.

Koliko časa si s starši (skrbniki) čakal(-a) na odhod iz bolnišnice, potem ko je bolnišnično osebje tebi ali enemu od staršev (skrbnikov) reklo, da greš lahko domov?

PROSIMO, OZNAČI SAMO EN ODGOVOR.

Ni mi bilo treba čakati.

Čakali smo kratek čas.

Čakali smo dolgo časa.



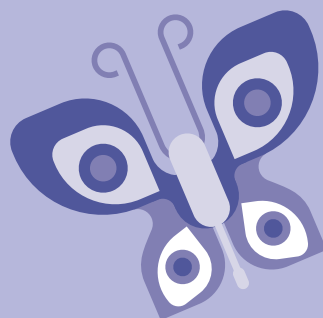
30.

Ali meniš, da si bil(-a) pripravljen(-a) na odhod iz bolnišnice na dan odpusta (glede zdravstvenih težav, počutja ...)?

PROSIMO, OZNAČI SAMO EN ODGOVOR.

Da, počutil(-a) sem se pripravljenega(-o) na odhod

Ne, raje bi ostal(-a) dlje.





31.

Ali sta ti ali tvoj starš (skrbnik) vedela, kako ukrepati ali s kom se pogovoriti, če bi te doma kaj skrbelo glede tvojega zdravja?

PROSIMO, OZNAČI SAMO EN ODGOVOR.

Da.

Ne.



32.

Kako bi na splošno opisal(-a) svojo izkušnjo bivanja v bolnišnici?

PROSIMO, OZNAČI SAMO EN ODGOVOR.



Zelo dobro.



Dobro.



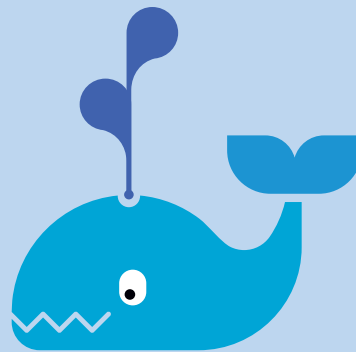
Nekaj vmes.



Slabo.



Zelo slabo.



33.

Katerega spola si?

PROSIMO, OZNAČI SAMO EN ODGOVOR.

Fant.

Dekle.

34.

Koliko si star(-a)?

NAPIŠI V OKVIR.

 let

35.

Katerega od naslednjih jezikov najpogosteje govorite doma?

PROSIMO, OZNAČI SAMO EN ODGOVOR.

Slovenski.

Hrvaški.

Srbski.

Bosanski.

Albanski.

Nemški.

Madžarski.

Italijanski.

Angleški.

Drugo.

36.

Ali si sedaj prvič prespal(-a) v bolnišnici (katerikoli) vsaj eno noč?

PROSIMO, OZNAČI SAMO EN ODGOVOR.

Da.

Ne.

Ne vem/ne spomnim se.

37.

Ali si sedaj prvič prespal(-a) vsaj eno noč v tej bolnišnici?

PROSIMO, OZNAČI SAMO EN ODGOVOR.

Da.

Ne.

Ne vem/ne spomnim se.

38.

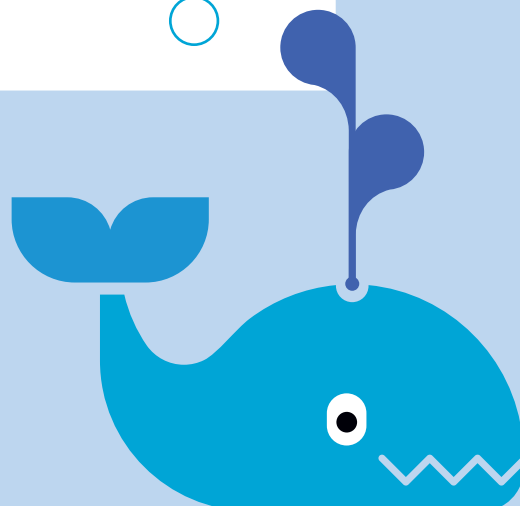
Ali imaš kakšno kronično bolezen (tako, ki traja dlje časa ali se ponavlja)?

PROSIMO, OZNAČI SAMO EN ODGOVOR.

Da.

Ne.

Ne vem.



Sivi kit v svojem življenju preplava enako razdaljo, kot je dolgo potovanje do Lune in nazaj!

Hvala ti, da si nam pomagal(-a) s svojimi odgovori.